

说明

虽然很不建议将微服务部署在windows平台，但总有很多不可抗力的因素，会导致某些项目只能部署在windows平台，所以下面给出一个相对简单的部署方案。

部署所需

- java环境
- mysql数据库
- redis服务
- nacos服务

部署辅助

- AlwaysUp是一款能将可执行文件、批处理文件及快捷方式作为Windows系统服务，并且进行管理和监视确保100%运行。当程序崩溃、挂起、弹出错误对话框时，AlwaysUp 能自动重启程序，并运行自定义的检查功能确保程序一直可用。AlwaysUp能发送详细的Email电子邮件使你清楚地了解崩溃、重启等事件。
- 官网地址：<https://www.coretechnologies.com/products/AlwaysUp/>

部署步骤

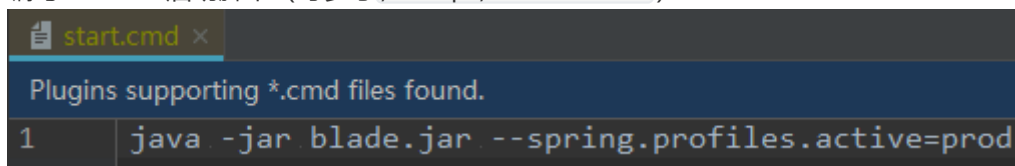
注：新版本有些服务可能已经不存在，大家可以无视截图内不存在的服务。

1. 安装好所需服务以及AlwaysUp。

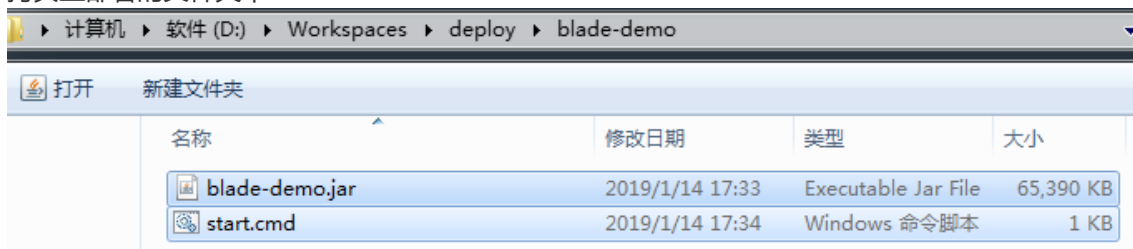
2. 工程目录下执行 `mvn clean package` 获取打包后的 jar。

```
[INFO] Reactor Summary:
[INFO]
[INFO] SpringBlade ..... SUCCESS [ 1.697 s]
[INFO] blade-common ..... SUCCESS [ 2.530 s]
[INFO] blade-service-api ..... SUCCESS [ 0.347 s]
[INFO] blade-user-api ..... SUCCESS [ 1.434 s]
[INFO] blade-auth ..... SUCCESS [ 1.491 s]
[INFO] blade-gateway ..... SUCCESS [ 2.068 s]
[INFO] blade-ops ..... SUCCESS [ 0.152 s]
[INFO] blade-admin ..... SUCCESS [ 1.297 s]
[INFO] blade-dict-api ..... SUCCESS [ 1.412 s]
[INFO] blade-codegen ..... SUCCESS [ 1.722 s]
[INFO] blade-config-server ..... SUCCESS [ 1.034 s]
[INFO] blade-desk-api ..... SUCCESS [ 1.181 s]
[INFO] blade-demo-api ..... SUCCESS [ 1.088 s]
[INFO] blade-service ..... SUCCESS [ 0.089 s]
[INFO] blade-desk ..... SUCCESS [ 1.689 s]
[INFO] blade-log ..... SUCCESS [ 1.600 s]
[INFO] blade-system-api ..... SUCCESS [ 1.502 s]
[INFO] blade-system ..... SUCCESS [ 1.951 s]
[INFO] blade-user ..... SUCCESS [ 1.587 s]
[INFO] blade-demo ..... SUCCESS [ 1.677 s]
[INFO] -----
[INFO] BUILD SUCCESS
[INFO] -----
[INFO] Total time: 29.891 s
[INFO] Finished at: 2019-01-14T17:33:21+08:00
[INFO] Final Memory: 127M/1242M
[INFO] -----
```

3. 编写windows启动脚本（可参考 `/script/service.cmd`）



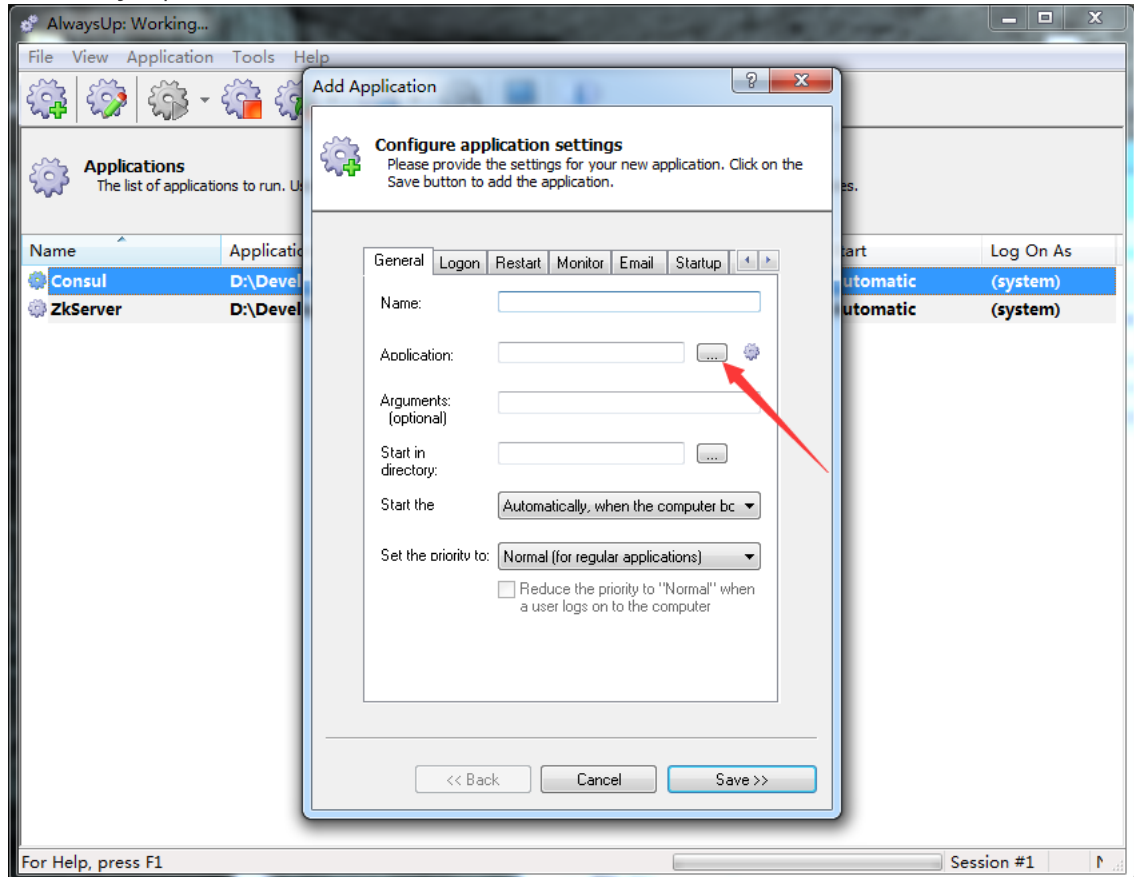
4. 拷贝至部署的文件夹中

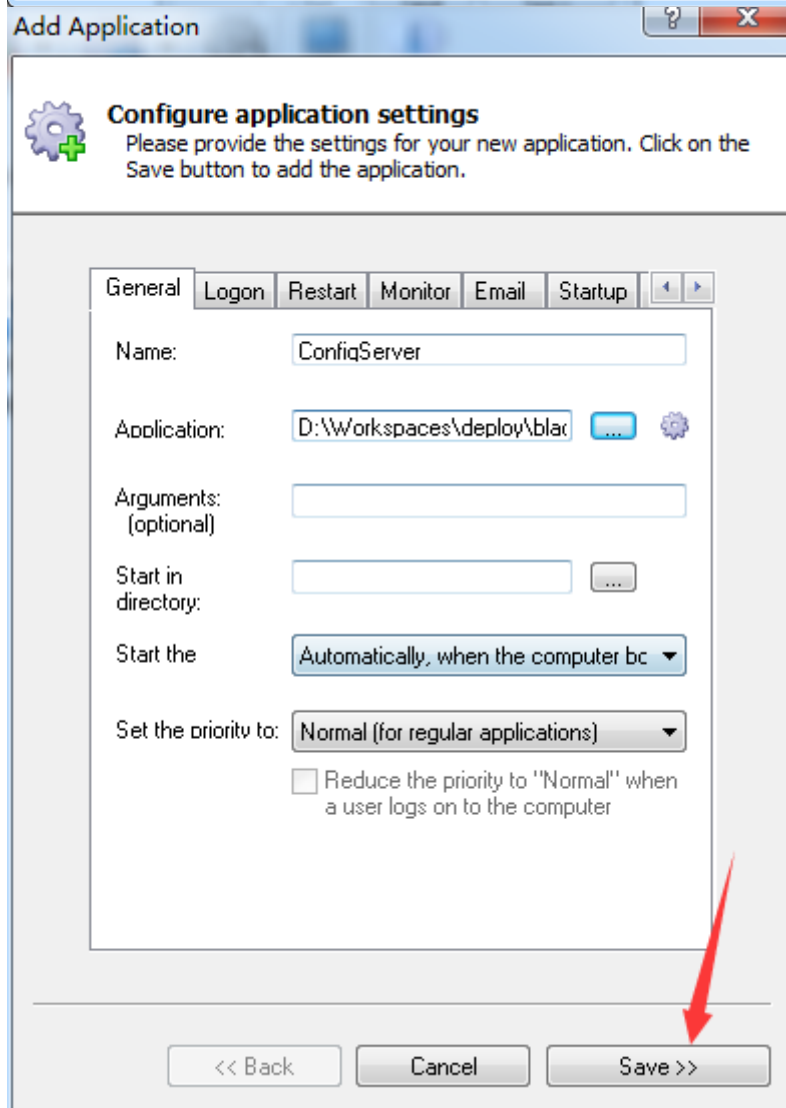
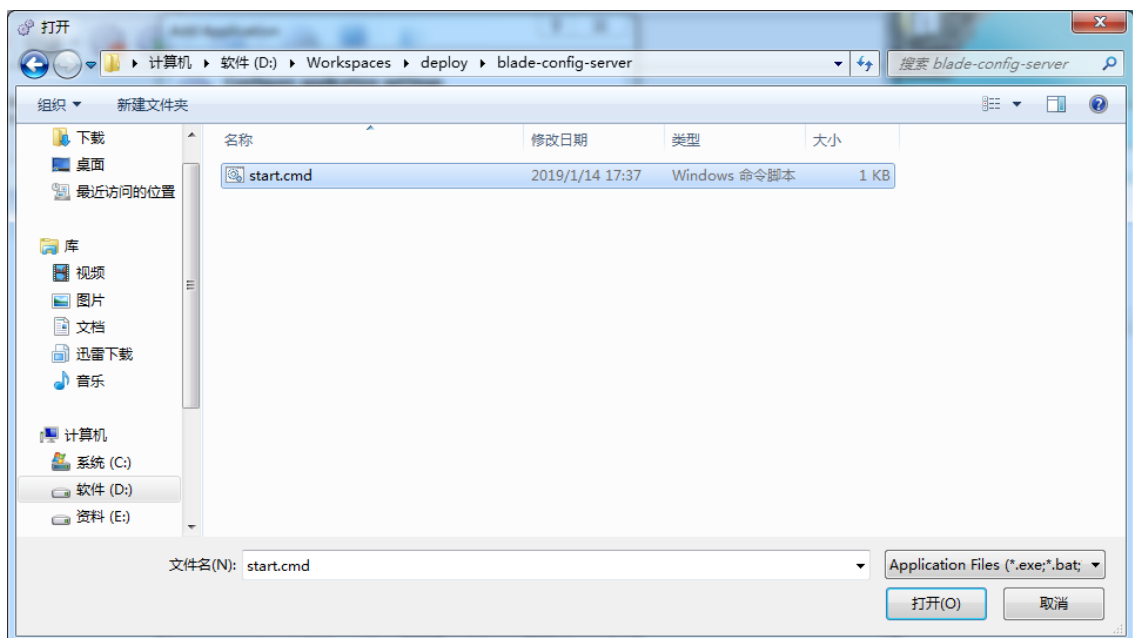


5. 我们先以3个服务测试为例

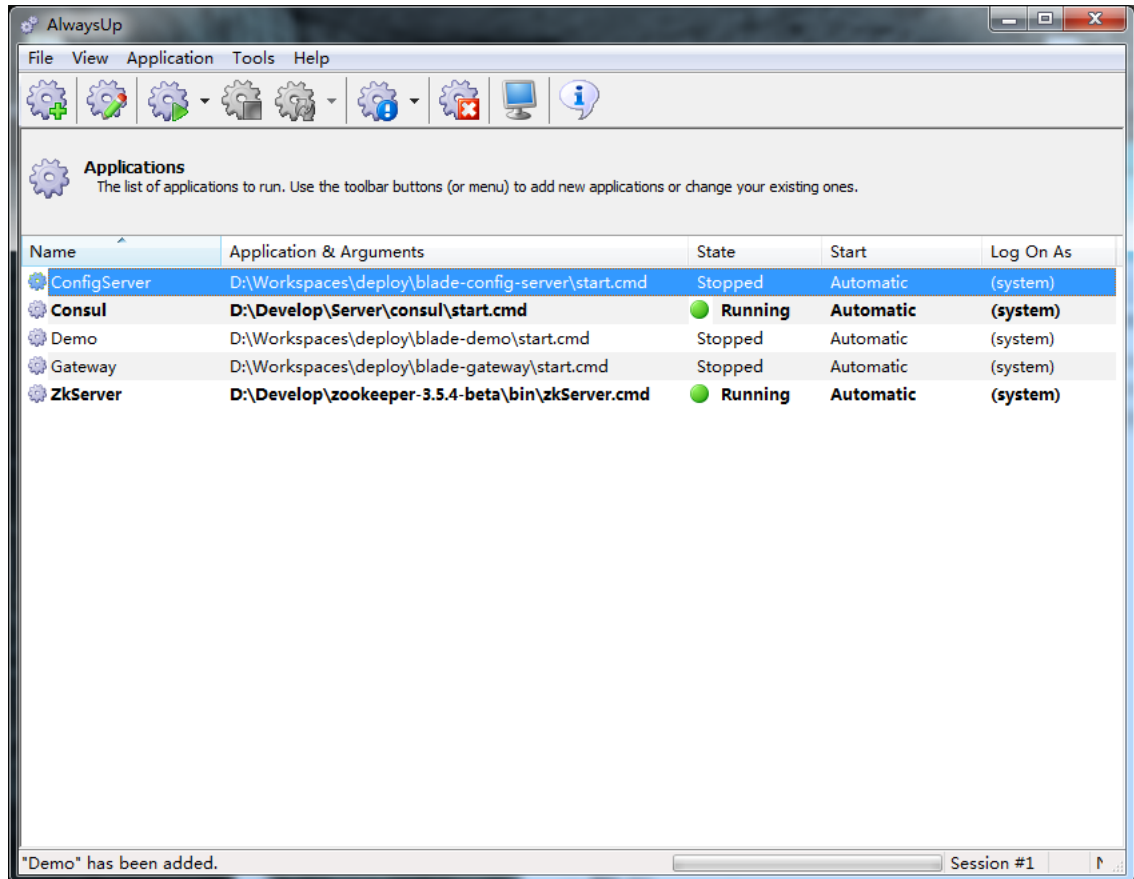
软件 (D:) > Workspaces > deploy >		
包含到库中 ▾ 共享 ▾ 新建文件夹		
名称	修改日期	类型
blade-config-server	2019/1/14 17:37	文件夹
blade-demo	2019/1/14 17:35	文件夹
blade-gateway	2019/1/14 17:37	文件夹

6. 打开AlwaysUp增加脚本

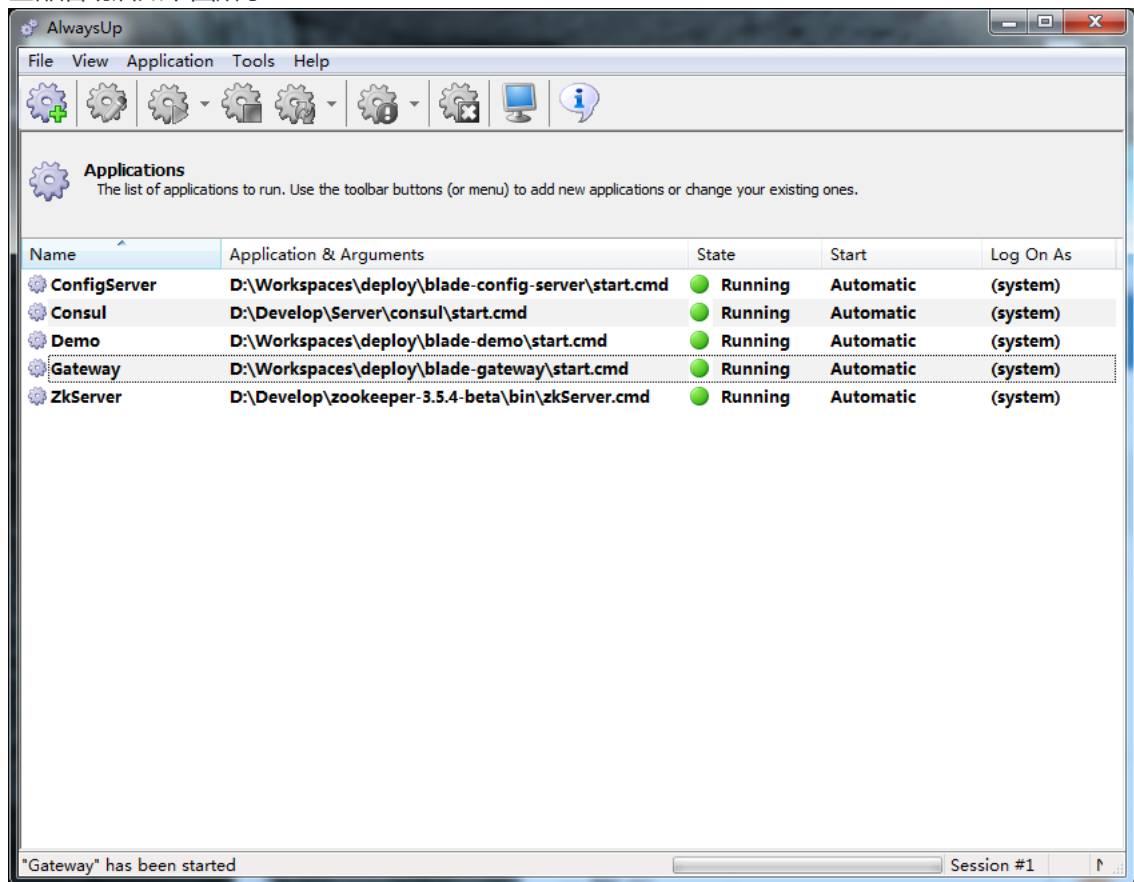




7. 先启动 configserver 服务，再依次启动其他服务



8. 全部启动后如下图所示



9. 访问聚合文档，查看可以正常访问，说明windows部署方案可行

SpringBlade 接口文档系统

请输入搜索内容.....

主頁 个性化设置 查看详情

文档

查看详情

接口地址 `/blade-demo/api/detail`

请求方式 GET

consumes

produces `["*/*"]`

接口描述 传入主键

请求参数

参数名称	说明	请求类型	必填	类型	schema
id	主键值	query	false	integer	

响应状态

状态码	说明	schema
200	OK	R«Blog»
401	Unauthorized	
403	Forbidden	
404	Not Found	